



LES  
MAISONS  
DE  
PÉAGE



# ÉDITO

Chose curieuse que d'offrir à une association faisant fi des frontières l'extraordinaire chance d'habiter deux anciennes maisons de péage... Curieux encore le fait que ces maisons gardent l'orée du « Bois de Sapins » alors même qu'Ultra porte en son ADN le design libre et l'usage de toute les essences, sapin y compris, pourvu qu'il provienne de quelque forêt durablement gérée.

Ironie de l'histoire, effet de boomerang karmique ? Sans doute ne faut-il y voir qu'une suite logique à un parcours semé de bûches, l'accomplissement d'un joli bout de chemin. Le conte de fée est plutôt un compte des faits. Car sans nul doute, aussi, devons-nous saluer la main tendue par la municipalité du Relecq-Kerhuon, une main bienveillante qui n'avait cessé de regarder Ultra faire ses premiers pas. Et qui, nous voyant maintenant tenir sur nos deux pieds, a trouvé judicieux de lui offrir de quoi se chausser. Ça tombe bien, comme c'est curieux, des Maisons de Péage, il y en a deux... Alors Kerhorre, mon beau Kerhorre, dis moi, quelle est la plus belle ?

Face à une telle proposition que dire ? « Ça sent le sapin » ? Trop facile. Et surtout cela va contre le sens de cette belle histoire. « La barbe » ? Impossible, surtout à la pointe Sainte-Barbe. « Fais pêter ! » ? Trop familier. Et vraiment mal placé, compte-tenu de l'histoire de ce pont. « Banco ! » ? Pourquoi pas... Mais les mots les plus sages, sans flagornerie ni promesses intenables, seraient simplement : « Merci. Merci beaucoup ! Essayons d'être à la hauteur de vos espérances. »

À notre tour, nous promettons d'habiter ce lieu, de l'animer et d'y recevoir de tout sauf une taxe de passage.

Pierre Gicquel, président d'Ultra éditions



# AVANT-PROPOS

Les Maisons de Péage est un nouveau lieu d'innovation sociale et culturelle à Le Relecq-Kerhuon porté par l'association Ultra Éditions. Les Maisons de Péage fonctionnent sur deux espaces en constante interaction.

## MAISON DE BREST

Lieu de concertation, de concentration invitant aux logiques contributives et collaboratives. Lieu du bureau et de l'équipe.

Espace d'échanges et de rencontres. Travail et pensée éditoriale [production artistique, résidence, publications d'éditions en design, architecture et art contemporain].

### HORAIRES

Ouverture des bureaux d'Ultra :  
Du mardi au vendredi, 9h30-12h30 / 14h00-17h30.

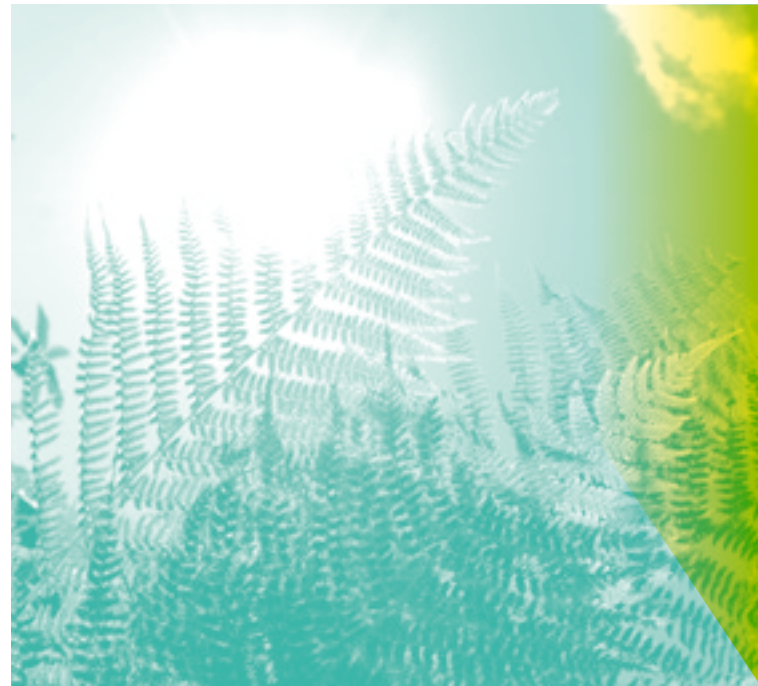
## MAISON DE QUIMPER

Espace de convivialité, de création collective, de rencontre et d'expérimentation. Le DIY dans tous ses états, orientés design et arts plastiques, mode, stylisme, décoration et quotidien créatif vers des publics très larges : projets intergénérationnels, ateliers enfants, adultes et familles.

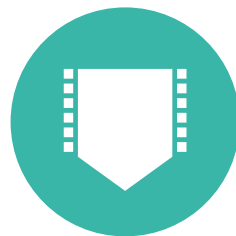
Un espace de sociabilité et de détente pour ceux et celles qui aiment le thé, le café et les sucres d'orge à toute heure ! Salon de thé intérieur et en terrasse aux beaux jours.

### HORAIRES

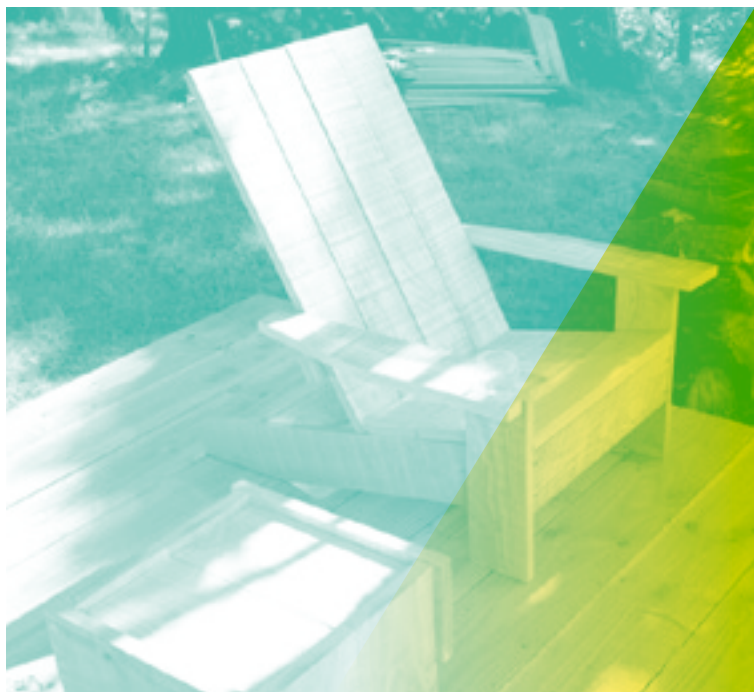
Ouverture de la Maison de Quimper :  
Du mardi au vendredi, 9h30-12h30 / 14h00-17h30.  
Les samedis et dimanches lors de nos ateliers et événements.



# MAISON DE BREST



*Un pôle éditorial, de recherches et de projets*



## **PROGRAMMATION BIMENSUELLE D’AFFICHES IMPRIMÉES**

Six cartes blanches s’afficheront sur les Maisons de Péage cette année.

Sous la forme d’une invitation graphique, il s’agit de proposer aux publics une plongée significative dans le travail d’artistes contemporains de différentes générations. Les œuvres éditées révéleront l’énergie créative d’artistes portés par un enthousiasme généreux, par l’engagement politique et social dont ils témoignent. L’appropriation par les artistes des supports muraux urbains exprime autant leur volonté d’établir un lien direct avec les habitants que de faire de l’art un puissant vecteur de communication sociale en prise directe avec l’actualité et / ou l’histoire.

## **ESPACE DE DOCUMENTATION**

Un espace atypique de documentation spécifique en design, architecture et art contemporain [livres et revues d’art, livres d’artistes et catalogues] ainsi que des thématiques et domaines qui gravitent autour de l’art et du design [médias, philosophie, sciences sociales, sciences et techniques, histoire et géographie].

Nous souhaitons ici réunir les conditions afin que des situations de découverte et de collaboration soient mises en œuvre, répondant à la curiosité de chacun !

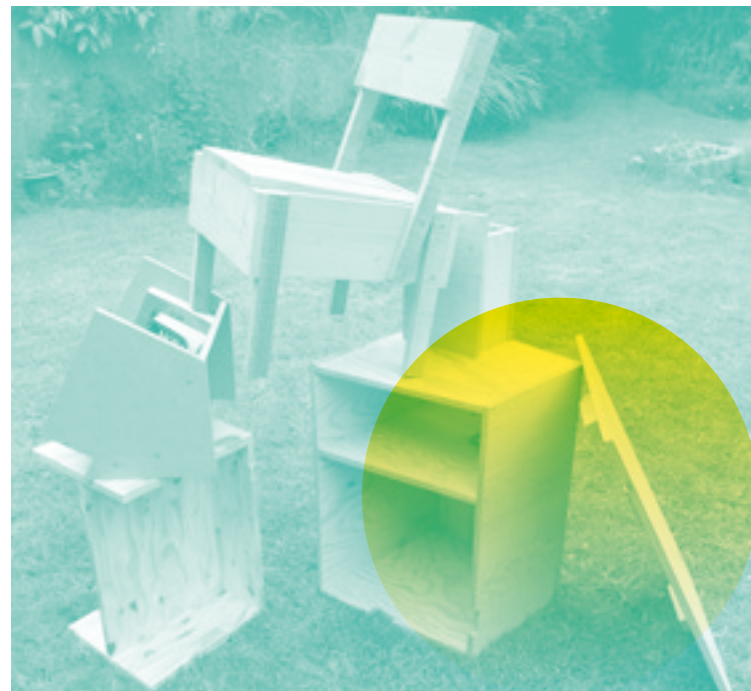
Ouvrages consultables sur place et accessibles au prêt pour les adhérents.

### HORAIRES

Le mardi, 16h00-17h30 et sur rendez-vous.

## **ESPACE DE CONSULTATION**

Un espace de consultation et d’échanges autour des projets des habitants. Consultations, recherches et accompagnements conceptuels et techniques des habitants et des associations de Brest Métropole, sur leurs projets de design d’espace et de mobilier.



Éco-conception / auto-construction / démarches participatives et contributives.

Consultations gratuites, initiation à notre plateforme de design collaboratif [www.flatshape.org](http://www.flatshape.org) et accompagnement individuel de projets.

## HORAIRES

Sur rendez-vous le vendredi, 17h00-18h30.

## **CONSEILS ET ORIENTATIONS**

Accueil des jeunes et des familles en recherche d'informations sur les formations et carrières artistiques.

Orientations sur les études supérieures, les spécificités des formations [Écoles d'arts / Universités / BTS...] dans des domaines artistiques variés [arts, design, architecture, graphisme et multimédia].

## HORAIRES

Sur rendez-vous, à l'attention des adolescents [collèges, lycées] et des familles.

## **CAFÉ DES BONNES NOUVELLES**

Coordination des Cafés Bonnes Nouvelles, en partenariat avec l'ADESS 29, [Association de Développement de l'Économie Sociale et Solidaire].

Informations positives sur les territoires et des intelligences vives, en partenariat avec l'ADESS Pays de Brest, nous proposerons un moment d'échanges autour d'un témoin pour mettre en valeur des réalisations qui méritent d'être connues et réinventent le monde...

## HORAIRES

Un café Bonnes Nouvelles tous les deux mois, dans la Maison de Péage de Quimper.  
Dimanche, de 10h30 à 12h00.



*Un pôle DIY et créatif pour tous !*

# ATELIERS JEUNES PUBLICS

## ULTRA ARTY & POP

Ateliers pratiques des arts contemporains

😊 6-12 ans

Le calendrier des fêtes\* et des évènements choisis par les participants de cet atelier en 2016-2017 rythmeront de manière artistique notre année constituant le point de départ de toutes nos créations !

Au travers d'une progression par cycle, nous découvrirons le dessin, la peinture, le collage, l'image, le volume, la poterie, la sculpture et l'installation. Nous questionnerons ainsi tout au long de l'année le passage de la 2D à la 3D, de manière créative et ludique à partir de démarches et de techniques contemporaines.

Les enfants seront invités régulièrement à présenter leurs travaux sous la forme de petites expositions ! Nos Ultra Kids s'initieront aussi à l'art de l'accrochage et du commissariat !

### HORAIRES

Le mercredi, de 14h00 à 15h30.

Début des ateliers : le mercredi 21 septembre 2016.

### TARIFS

À l'année : 150 € + adhésion annuelle [10 €].

Séance découverte : 7 €

- \* Par exemple : les quatre saisons, la fête des lumières, l'épiphanie, le nouvel an chinois, la Saint Valentin, le carnaval, le 1<sup>er</sup> avril, la fête du muguet, la fête des enfants...

## ULTRA SENSORIEL

Atelier des curiosités / Éveil créatif

😊 5-6 ans

Destiné aux enfants de 5 à 6 ans, cet atelier d'éveil artistique constitue un temps de découverte et de création pour les plus jeunes.

Par une approche sensorielle et intuitive des matériaux, nous proposerons un temps spécifique à l'expérimentation et à l'exploration artistique.

Nous proposerons de réaliser chaque mercredi une création adaptable aux plus petits, à réaliser facilement, permettant leur autonomie au travers des pratiques liées aux arts plastiques sur des thèmes et des sujets variés [la nature, les saisons, les fables...].

Des ateliers basés sur la pratique et la transmission de la pédagogie Montessori. Penser une éducation artistique autrement, au rythme de chacun !

### HORAIRES

Le mercredi, de 16h30 à 17h30.

Début des ateliers le mercredi 21 septembre 2016.

### TARIFS

À l'année : 120 € + adhésion annuelle [10 €].

Séance découverte : 7 €

## CUSTOMS !

Créations textiles, accessoires et bijoux

😊 À partir de 12 ans

Atelier animé par Mona Luison, créatrice.

Pendant les vacances de Noël 2016, venez fabriquer avec Mona Luison d'étranges et de singulières créations, aussi drôles qu'innovantes ! Découpe, tisse, invente, rafistole et réinvente de jolis accessoires de mode !

### HORAIRES

Les 17 et 18 décembre, de 14h00 à 17h00.

### TARIF

40 € + adhésion annuelle.

## ULTRA STAGES

Atelier de création 😊 6-12 ans

À chaque vacances scolaires, un atelier de création sera proposé aux enfants de 6 à 12 ans.

Au travers de la rencontre avec un artiste et de ses œuvres, il s'agit de favoriser l'expression des enfants en développant leur créativité. Nous accompagnerons chaque enfant sur un projet individuel lié à la thématique dégagée dans le travail de l'artiste rencontré.

Un petit temps de goûter sera également proposé chaque jour aux enfants ainsi qu'un vernissage des projets en fin de stage !

- du 24 au 28 octobre 2016 : Le design culinaire
- du 20 au 24 février 2017 : Les jardins imaginaires
- du 17 au 21 avril 2017 : Les espaces aquatiques
- du 10 au 13 juillet 2017 : Le design graphique

### HORAIRES

Du lundi au vendredi, de 14h00 à 17h00.

### TARIFS

80 € les 5 jours + adhésion annuelle.

60 € les 3 jours [juillet 2017] + adhésion annuelle.

## LES ANNIVERSAIRES DE KEMPER

Ultra anniv' party à la carte !

😊 À partir de 6 ans

Dans la maison de Quimper, vous êtes invités à ce nouvel anniversaire. Nous aurons fait en une année le tour de la planète, et nous soufflerons une bougie de plus !

Nous créons l'atelier-party idéal pour votre enfant et ses ami(e)s, avec au programme : un atelier de création de badges et de tatouages, de masques et de vaisselles customisés !

Ce rendez-vous inoubliable arty et créatif initiera les enfants à différentes pratiques artistiques en stimulant l'imaginaire et la participation de chacun.

Gâteau apporté par vos soins, nous fournissons boissons bio, bonbons et ballons biodégradables !

### HORAIRES

Pour 8 enfants, le samedi après-midi.

Sur rendez-vous à la demande des familles.

### TARIF

Anniversaire créatif, goûter + atelier :

120 € les 2 heures.

## LES PETITS LIVRES

Editions créatives 😊 7-13 ans

Cet atelier constitue un moment privilégié pour les enfants qui s'intéressent à la fabrication de livres et d'éditions [journal de bord, carnets secrets et de voyages, bandes dessinées].

Nous y verrons ici mille et une façon de concevoir un livre, en papier, en bois, en tissus...

Expérimenter les matériaux avec lesquels sont faits un livre, communiquer visuellement et tactilement, penser la présence ou l'absence d'un texte, seront les points de départ de nos éditions !

Un ensemble de pratiques éditoriales innovantes sera présenté aux enfants, comme support à leurs recherches !

- 29 octobre 2016
- 26 novembre 2016
- 3 décembre 2016
- 21 janvier 2017
- 4 février 2017
- 11 mars 2017
- 1<sup>er</sup> avril 2017
- 20 mai 2017
- 3 juin 2017

### HORAIRES

Rendez-vous mensuels, le samedi de 10h00 à 12h00.

### TARIFS

Par atelier : 10 € + adhésion annuelle.

Carte 9 séances : 70 € + adhésion annuelle.



## ATELIER « UN TOUR DE LUNE »

Atelier de création 😊 À partir de 15 ans

Atelier animé par Anna Valentine, artiste plasticienne.

Viens, à chaque révolution de la lune, faire un tour d'atelier et découvrir tes multiples talents, tes prochaines aptitudes... Papier, argile, tissu, plastiques, plâtre... Dessin, peinture, modelage, gravure, couture... Gingin, convivialité, concentration...

- 26 septembre 2016

*Équinoxe d'automne, motifs émotifs.* Illustrations et créations de patterns et patrons, petites feuilles et dégradés de couleurs.

- 31 octobre 2016

*Monstres Moi.* En argile et en dessin, en gravure, en modelage... la trace dans la terre de ce qui nous effraie, pas si loin, finalement, de ce qui nous protège.

- 28 novembre

*Kig Ha Farzh.* L'illustre festin, dessiné, peint, encadré, enluminé... l'eau à la bouche.

- 19 décembre 2016

*Solstice d'hiver / Fest Pagan Sklerigenn.* Ta petite flamme sur ta petite mèche dans toute cette cire qu'illumine la nuit qui vient, c'est ta bougie.

- 9 janvier 2017

*À tes souhaits.* Cartes de vœux, désuétude et bons mots. La formule magique pour commencer l'année : Bouchig Start !

- 13 février 2017

*Carnaval naval.* Masques et parures, bijoux extravagants, accessoires de rigole.

- 20 mars 2017

*Équinoxe de printemps - Mandala vitrail.* Une peinture à coller sur tes vitres pour laisser la lumière couleur guider les oiseaux perdus.

- 3 avril 2017

*Germinales.* Planches botaniques, illustrations naturalistes, de la graine à la fleur et vice-Versailles.

- 15 mai 2017

*Koi Nobori.* Une manche à air en toile qui vole pour savoir ici d'où vient le vent qui nous porte.

- 19 juin 2017

*Solstice d'été.* Petite planète. En plâtre, ce mobile petit monde peint, délicat, orné, ornementé, à point.

### HORAIRES

Rendez-vous mensuel, le lundi de 19h00 à 22h00.

### TARIF

20 € la séance + adhésion annuelle.

## PROMENADES ÉDITORIALES ET CRÉATIVES

Atelier promenade 😊 À partir de 3 ans

Aux abords des Maisons de Péage, des promenades sensorielles seront programmées pour les familles, un dimanche par mois, à partir du mois de mai 2017.

Atelier-balade en groupes ou en famille pour découvrir et manipuler les matières premières naturelles et découvrir les fabuleux points de vues sur le littoral.

Du bout des doigts, regarde, déchire, frotte, trace sur les pages d'un livret spécialement édité à cette occasion.

### HORAIRES

Un dimanche par mois, à partir de mai 2017.

Durée : 1h00.

### TARIF

5 €

## DESIGN DÉCOUVERTE

Initiation au design 😊 15-18 ans

Klervi Carn, designer diplômée de la Martinière Diderot à Lyon propose aux 15-18 ans de s'initier au design et plus particulièrement au design d'objet.

Au programme : découverte du processus de création d'un projet [analyse, recherches, croquis, maquettes, plans...] illustré par des exemples de l'histoire du design. Les participants de l'atelier pourront approcher les diverses étapes en menant eux-mêmes un ou plusieurs projets.

Ils pourront également au travers de cet atelier préparer un dossier d'entrée dans une école d'art.

### HORAIRES

Le jeudi, de 18h30 à 20h00.

### TARIF

Début des ateliers le jeudi 22 septembre 2016.  
180 € l'année + adhésion annuelle.

## PAPERTOYS !

Création de jouets en papier 😊 À partir de 15 ans

Atelier animé par Sam Kwedo, designer graphique et multimédia. Il vous emmènera pour une session de papertoys fantastiques !

Vous maîtriserez ici le passage de la 2D à la 3D en un éclair et l'art de la découpe comme personne !

### HORAIRES

Les 20 et 21 décembre, de 14h00 à 17h00.

### TARIF

40 € + adhésion annuelle.



# PROJETS PÉDAGOGIQUES

## À L'ATTENTION DES ÉTABLISSEMENTS SCOLAIRES

### THÈME

Pratiques du design DIY / DIWO

[Fais-le toi-même ! / Fais-le avec les autres !]

### NIVEAUX SCOLAIRES

Maternelles, élémentaires, collèges.

### DÉMARCHE

Ces ateliers s'orientent sur deux axes : le design graphique ainsi que le design d'objets et d'espaces.

### LE DESIGN, QU'EST CE QUE C'EST ?

Il sera question autour de 4 à 6 séances d'appréhender avec les enfants ce que l'on nomme le design, comment cette notion s'inscrit dans l'histoire des arts et comment on la vit dans notre quotidien.

Découvrir et appliquer les différentes formes de design. Nous proposons un parcours orienté et ouvert sur deux axes, en relation avec le projet des enseignants.

### DESIGN D'OBJETS ET D'ESPACES :

Création de petits mobiliers et d'aménagements d'espaces [par et pour les enfants], dans une logique de développement durable [bois, carton et upcycling].

### DESIGN GRAPHIQUE :

Appropriation de techniques simples d'impression, de création ou de reproduction d'images, conceptions graphiques, initiation à la typographie [création de tampons, de logos, de multiples]. Présentation du projet mutualisé « Les Tricyclettes ».



## OBJECTIFS

Ce parcours *Do It Yourself* permettra aux enfants de découvrir les multiples facettes du design tout en confectionnant des objets artistiques et de la vie quotidienne dans une démarche collaborative et citoyenne. Ils seront ainsi amenés à penser leur propre projet et à initier une réflexion collective afin de synthétiser les souhaits de chacun dans un objet commun.

## FORME DE L'INTERVENTION

- 6 heures, soit 4 séances de 1h30 pour les maternelles.
- 9 heures, soit 6 séances de 1h30 pour les élémentaires et collèges.

## NOMBRE D'ÉLÈVES

Une classe.

## LIEU DE L'INTERVENTION

Les séances peuvent se dérouler sur une alternance entre les Maisons de Péage et votre établissement scolaire.

## CONTACT

ateliers@editions-ultra.org

07 82 80 27 71

# ATELIERS ADULTES

## CUISINE CRÉATIVE

*Atelier intergénérationnel !*

Nous invitons les participants de cet atelier à sortir de la routine avec des recettes simples à réaliser sur place mais toujours avec une parfaite alchimie des saveurs, des textures, des couleurs !

En deux heures trente, nous produirons une entrée, un plat et un dessert !

Promenade, cueillette et découverte des herbes sauvages, préparation, cuisine collective et créative [selon ce que chacun a apporté] rythmeront notre atelier. L'atelier sera suivi d'un déjeuner en commun.

Orientations : Découverte de la cuisine bio et végétarienne [mais pas que...], des herbes sauvages et des épices des 4 coins du monde.

Vos petits compagnons sur 4 pattes sont les bienvenus, ils nous accompagneront tout au long de notre promenade !

## HORAIRES

Début des ateliers le mardi 27 septembre.

Le mardi, de 11h00 à 13h30.

## TARIFS

À l'année : 150 € + adhésion annuelle.

Atelier découverte : 7 € la séance.

[Merci de prévenir une semaine à l'avance de votre venue].

## L'ATELIER DES QUATRE SAISONS

*A Makery... for Baby !*

Rendez-vous en présence de Martine Folgoas, accueillante et spécialiste petite enfance.

Avant ou après la naissance d'un enfant, des créations à faire en sa présence, pour sa chambre ou pour lui en fonction des saisons [mobile, attrape-rêves, guirlande, doudou, illustrations, livre tout doux, body customisé pour son bébé].

Atelier par cycle de 9 semaines, à l'attention des assistantes maternelles, des parents en congés maternité, des adultes en congés parentaux et sabbatiques. Des parents ou de tous les futur[e]s parents.

Un espace de créativité, de convivialité et de parole, d'écoute et de rencontre [accompagnement et soutien à la parentalité].

L'activité est conseillée aux parents d'un enfant âgé de moins de six mois. Écharpe de portage, chauffe-biberon et petits jouets sont à votre disposition.

Thé, café et petits gâteaux vous attendent sur place !

#### HORAIRES

Début des ateliers le mercredi 12 octobre 2016.  
Le mercredi de 10h30 à 12h00 [et en fonction de votre bébé !].

#### TARIFS

Carte 9 séances : 70 € + adhésion annuelle  
Atelier découverte : 8 € la séance.  
[Merci de prévenir une semaine à l'avance de votre venue].

## CRÉATIONS TEXTILES, PARURES ET UPCYCLING

*Rendez-vous hebdomadaires pour en (dé)couvrir avec la matière textile !*

Avec Mona Luison, créatrice.

Création d'objets hybrides à porter, réalisés avec des matériaux issus de notre environnement quotidien [peluches, jouets, vêtements, capsules...].

Un univers décalé et poétique à confectionner sous forme de parures ou d'accessoires : cols, plastrons, manchettes...

#### HORAIRES

Début des ateliers le mardi 27 septembre.  
Le mardi, de 18h30 à 20h30.

#### TARIFS

Tarif à l'année : 180 € + adhésion annuelle.

## ATELIER D'AUTO-CONSTRUCTION ET DE MOBILIER EN BOIS DIY

*Longère de Kerzincuff et atelier en plein air aux beaux jours.*

D'après des plans libres, notre équipe vous propose la réalisation de mobilier adultes ou enfants, d'un piétement de table, d'une petite bibliothèque, d'une chaise en bois... Nous vous accompagnerons tout au long de cette année dans la réalisation des objets que vous souhaitez produire pour votre habitation ou votre jardin !

Cet atelier est ouvert particulièrement à ceux qui ne se croient pas habiles de leurs mains... Vous serez vous-mêmes surpris du résultat !

Et s'y ajoute le bonheur sans fin de déjeuner ou diner sur une table « autoconstruite ».

#### HORAIRES

Le jeudi, de 18h30 à 20h30.  
À la Longère de Kerzincuff, 72 rue Vincent Jézéquel, 29480 Le Relecq-Kerhuon

#### TARIF

200 € l'année + adhésion annuelle.  
Matériaux non compris.

## LES DIY DU QUOTIDIEN

*Pour tous ceux et celles qui aiment tout fabriquer !*

Adultes et familles. Au cours de ces rendez-vous mensuels, nous prendrons un temps pour deux ateliers sur des thématiques distinctes [beauté, maison, loisir, déco et cuisine]. Nous y échangerons nos trucs et astuces !

- 29 janvier 2017

*Biotifoul.* Réalisation d'un gommage exquis et ensoleillé, fait maison et création d'un accessoire de coiffure végétalisé [couronnes, peignes].

- 12 février 2017

*Sweet home.* Fabrication de sa lessive et de ses engrais naturels.

- 26 mars 2017

*Just for fun, venez jouer !* Réalisation de vos craies

aux couleurs pastels et de votre pâte à modeler en mode global DIY !

- 23 avril 2017

*Indian style.* Conception de mandalas, de kolams de sable et de fleurs.

- 28 mai 2017

*La cuisine qui pétille.* Fabrication de limonades naturelles et de gelées de fleurs et de thé. Et nous vous fournirons toutes nos jolies étiquettes 100% ultra graphiques qui viendront jouer sur nos récipients !

#### HORAIRES

Le dimanche, de 14h00 à 16h00.

#### TARIFS

Par atelier : 10 € + adhésion annuelle.

Carte 5 séances : 45 € + adhésion annuelle.

## **STAGE DESIGN LIBRE POUR TOUS !**

*Et en plein air, si le temps le permet !*

## **SUPER CHAIRS !**

*Ben, Victor, Ken, Enzo, Gerrit et les autres...*

Atelier de création d'une chaise en bois selon les plans d'un grand designer.

#### HORAIRES

Le samedi 10 juin 2017, de 14h00 à 18h00.

#### TARIF

50 € [matériaux compris] + adhésion annuelle.

## **STAGE SUÉDOIS !**

*Mini Ken, Mini Victor, Mini Enzo...*

Atelier de création de mobilier enfants, stage de montage assemblage Ultra facile ! Vous pouvez venir accompagné de votre enfant.

#### HORAIRES

Le samedi 17 juin 2017, de 14h00 à 18h00.

#### TARIF

50 € [matériaux compris] + adhésion annuelle.

## **SHAPE LAB**

*Ateliers de création d'OFNI*

Sur 13 séances [y compris vacances scolaires], Edgar Flauw, designer et créateur d'objets de glisse, vous propose un accompagnement de vos projets en vue du concours d'OFNI [Objets Flottants Non Identifiés] à Le Relecq-Kerhuon.

Diplômé de l'EESAB, Edgar Flauw est un designer qui s'intéresse tout particulièrement aux enjeux du rapport homme / mer.

Son accompagnement sera d'ordre conceptuel, technique et artistique. Démarches expérimentales bienvenues !

#### HORAIRES

Rendez-vous hebdomadaire, au mois d'avril, mai, juin 2017.

Le vendredi de 18h30 à 20h30.

#### TARIFS

Carte 13 séances : 100 € + adhésion annuelle.

Par séance : 10 €

## L'ATELIER GRAPHIQUE

*Sessions de 3 samedis ultra graphiques !*

Avec Mathieu Roquet, designer graphique.

Besoin d'un logo, d'une carte de visite ou de réaliser une invitation [crémaillère, anniversaire], cet atelier sera fait pour vous ! À vos pinceaux, crayons et ordinateurs ! Rendez vous sur un, deux ou trois samedis.

### HORAIRES

Les samedis 14 janvier, 11 février, 10 juin  
de 14h00 à 17h00.

### TARIF

20 € l'atelier + adhésion annuelle.

## L'ATELIER DES MARIÉ(E)S

*Pour un mariage DIY sur mesure !*

Entre amie[s] ou en couple afin de préparer son mariage version DIY et écologique !

Une pincée de poésie, un zeste d'originalité, un cocktail idéal pour des noces magiques ! Contactez nous, sur rendez-vous le vendredi ou le week-end.





## ULTRA ÉDITIONS

Ultra est une maison d'édition ayant comme principaux objectifs la réalisation de publications et la création d'événements en rapport avec l'art contemporain, le design et l'architecture. Ultra souhaite se positionner sur les limites de chacun de ces champs afin de mieux en explorer les possibilités.

Plusieurs rayons d'actions se distinguent dans l'activité d'Ultra :

- la production d'éditions et de multiples [livres et objets / mobiliers]
- les ateliers et interventions pédagogiques [tous publics]
- la diffusion des idées liées au design libre, au travers de notre plateforme [www.flatshape.org](http://www.flatshape.org) et des rencontres que nous proposons.

Nos initiatives ont en commun le développement d'approches alternatives de modes de partage des savoirs et des pratiques, approches qui conduisent depuis 2011 à la mise en place d'ateliers contributifs et de publications. Nos regards se portent autant sur la résurgence et l'actualisation de formes politiques contributives que sur un engagement créatif prospectif.

## COLOPHON

Design graphique :

Mathieu Roquet, assisté de Lola Saunier pour la création du logotype des Maisons de Péage.

Typographies :

Normalement Ouvert, Pecita, Simplon Norm, Simplon Mono

Remerciements pour leurs relectures :

Anne Laurent, Séverine Laporte-Dupuis, Pierre Gicquel, Nicolas Butreau.

Crédits photographiques :

Ultra Éditions et les auteurs, droits réservés.  
Collection Jean-René Poulmarch pour la photographie de la Maison de Péage [p.6].

Impression :

Imprimerie des Hauts de Vilaine, Châteaubourg

## ADHÉRER À L'ASSOCIATION

L'adhésion à l'association Ultra est annuelle et d'un montant de 20 euros [particuliers et associations]. Une adhésion minorée à 10 € est proposée pour les enfants, étudiants, personnes en recherche d'emploi ou en congé parental.



Les Maisons de Péage est un nouveau lieu d'innovation sociale et culturelle à Le Relecq-Kerhuon porté par l'association Ultra Éditions.

Les Maisons de Péage s'inscrivent dans la dynamique de l'économie sociale et solidaire. Au-delà des actions menées, elles entendent développer des projets au plus près des habitants des territoires.

Les Maisons de Péage sont conçues comme un lieu de travail et de vie, qui favorise à la fois le mûrissement des idées, les rencontres conviviales et le partage des savoirs liés aux logiques DIY.

Elles proposent des ateliers collaboratifs, des consultations aux habitants sur leurs projets de design, des programmes éditoriaux [publications graphiques et promenades créatives], des cartes blanches à des créateurs : un ensemble de possibles à partager vous sera proposés cette année!

La situation exceptionnelle des Maisons de Péage sur le littoral nous permettra d'envisager des projets hors les murs sous la forme d'événements rassemblant des personnes animées par le plaisir de créer.

Les Maisons de Péage vous offriront tout au long de cette année cette petite part de bonheur et de rêve qui change tout : partager le plaisir du fait main et des logiques DIY afin d'enchanter votre quotidien, découverte d'un monde encore plus libre dans ses faits et ses gestes, ouverture intergénérationnelle, convivialité, tarifs abordables, événements culturels sont les atouts de ces lieux.

Les Maisons de Péage,  
situées à l'entrée du Pont Albert Loupe,  
29480 Le Relecq-Kerhuon  
Bibus ligne 14, arrêt Le Mendy

07 82 80 27 71  
contact@editions-ultra.org  
ateliers@ultra-editions.org  
www.editions-ultra.org  
www.flatshape.org  
facebook : Éditions Ultra

