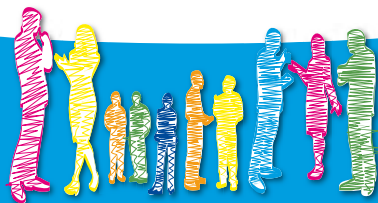


Economie sociale et solidaire

Des valeurs au cœur de l'activité Economique

- L'humain au centre du projet
- La libre adhésion
- Une gouvernance démocratique
- Des excédents de gestion au service du projet
- Une responsabilité sociale et environnementale



Un forum pour les décideurs et sympathisants de l'économie sociale et solidaire

Véritable temps de travail, ce forum s'interroge sur la place de l'Economie sociale et solidaire dans le développement des circuits courts. Les regards croisés entre intervenants régionaux, nationaux et acteurs locaux, devraient favoriser l'émergence d'initiatives sur le territoire.

Un espace de dialogues et de rencontres

Des stands mutualisés donneront à voir les initiatives des acteurs de l'Economie sociale et solidaire en écho aux ateliers et à la table ronde.

Le carnet des acteurs

Des structures Ess et/ou des circuits courts et de proximité ont été interrogées sur leurs motivations et les enjeux à venir. Véritable carnet d'adresses des initiatives locales, le répertoire des acteurs sera disponible sur place le jour du forum et téléchargeable sur www.eco-sol-brest.net.

Une initiative de  Brest métropole océane COMMUNAUTÉ URBAINE

avec le soutien de



en partenariat avec



Forum Circuits courts et de proximité

Vendredi
30 novembre 2012
de 9h à 18h30

Faculté Victor Segalen - Brest



Conférences, ateliers, stands

Alimentation

Consommation collaborative

Energie

Ecomobilité

Financement participatif

Culture

Monnaie complémentaire



Gratuit et ouvert à tous
www.eco-sol-brest.net

 Brest métropole océane COMMUNAUTÉ URBAINE

8h30 - Accueil des participants

9h00-10h15 - Conférences

**La dynamique des circuits courts et de proximité
L'exemple de la consommation collaborative**

10h15-10h45 - Pause, échanges d'initiatives dans l'espace des stands*

10h45-11h15 - Allocutions

**François Cuillandre, Président de Brest métropole océane
Benoît Hamon, Ministre délégué chargé de l'Ess**

11h15-12h45 - Table ronde

Initiatives de circuits courts alimentaires
Quels enjeux aujourd'hui autour des circuits courts alimentaires ?

12h45-14h00 - Déjeuner

14h00-15h30 - Trois ateliers en simultané

Financement participatif
Le financement par la foule pour les acteurs de l'Ess ?
Consommation collaborative, achats groupés et recyclerie
Quelle contribution de l'Ess au développement de ce secteur ?
Ecomobilité, une autre manière de se déplacer
Ecomobilité et Ess, quelles collaborations possibles ?

15h30-16h00 - Pause, échanges d'initiatives dans l'espace des stands

16h00-17h30 - Trois ateliers en simultané

Energie en circuit court
Quels sont les atouts et limites au modèle coopératif ?
Monnaies complémentaires et solidaires
Des outils pour développer les circuits courts et de proximité ?
Culture et proximité
Comment développer une offre culturelle de proximité ?

17h30-18h00 - Pause, échanges d'initiatives dans l'espace des stands

18h00-18h30 - Restitution des travaux en séance plénière

* Les cafés et le buffet sont préparés par des acteurs de l'Economie sociale et solidaire

Dans une société qui se préoccupe de plus en plus d'un développement durable, les initiatives de circuits courts et de proximité sont porteuses de sens. En plaçant l'humain au cœur de l'économie, les acteurs(trices) de l'Economie sociale et solidaire (Ess) participent à une transition sociétale vers plus de solidarité et de coopération. Pour soutenir la dynamique d'entrepreneuriat et de coopération qui accompagne cette évolution, Brest métropole océane, en collaboration avec les acteurs de l'Ess, vous invite à une journée d'échanges et de réflexion.

Michel Briand

Vice-président de Brest métropole océane
Economie sociale et solidaire

**Zoom sur
les circuits courts et de proximité**
Les circuits courts et de proximité se développent fortement depuis quelques années et s'appuient sur deux critères importants : **nombre d'intermédiaires limité et proximité géographique**. Les acteurs de l'Ess s'impliquent dans ce secteur en apportant leurs valeurs de coopération, leur expérience et leurs réseaux sur les territoires.